

SÍNTESIS



Pensemos en el mañana, actuemos hoy:
El futuro de la movilidad climática

LA ENCRUCIJADA DEL CAMBIO CLIMÁTICO Y LA MOVILIDAD HUMANA

La respuesta mundial al cambio climático y a la movilidad humana se halla en una encrucijada. En 2023, el Grupo Intergubernamental de Expertos sobre el Cambio Climático observó que en los próximos años es “más probable que improbable” que la temperatura media global supere los 1,5 °C con respecto a los niveles preindustriales. Sumado a otros retos que el mundo tiene actualmente ante sí, ello ejercerá una presión sin precedentes sobre Estados, comunidades y personas de todo el mundo. En años y decenios venideros, la movilidad humana guardará una estrecha relación con todas las dimensiones de la crisis climática.

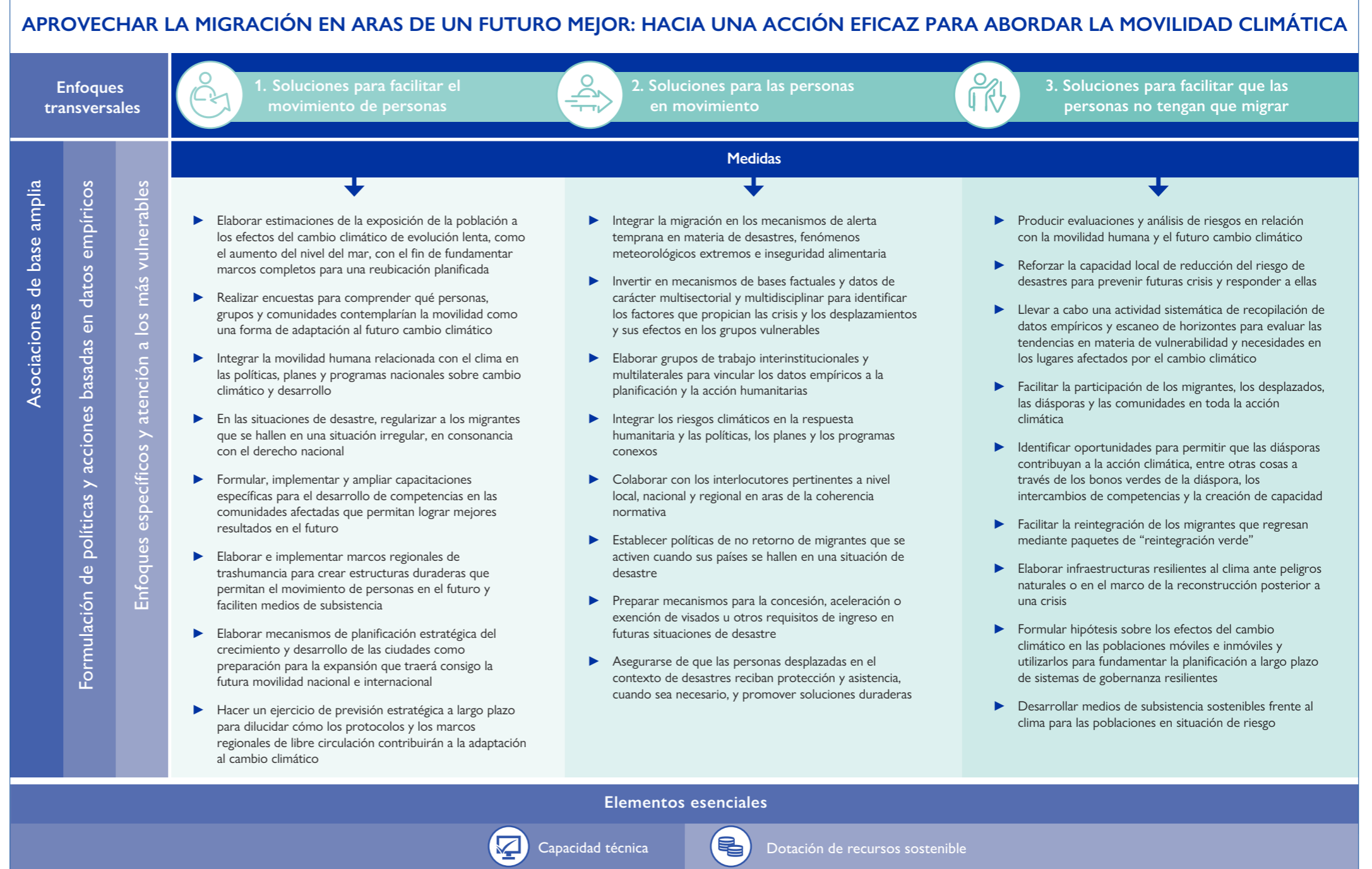
AUMENTAR LA ACCIÓN EN RELACIÓN CON EL CAMBIO CLIMÁTICO Y LA MOVILIDAD HUMANA

Como demuestran una gran variedad de acuerdos y marcos internacionales, urge abordar el cambio climático y la movilidad humana de manera conjunta. Asimismo, hace falta un cambio radical en el alcance de la acción y el ritmo de la transformación.

La acción mundial en relación con el cambio climático y la movilidad humana ha de ser proactiva y avanzada: debe prepararnos para los cambios que vendrán y adelantarse a ellos, e identificar de antemano los grupos y comunidades que se verán más afectados y que están expuestos a un mayor riesgo y seguramente tengan que desplazarse, o que no podrán hacerlo, en un horizonte a corto y a largo plazo. Esa información debe llegar a los responsables de la formulación de políticas, los profesionales y los donantes para permitirles fundamentar, respectivamente, sus políticas, acciones e inversiones. Además, es preciso acelerar todo el proceso para probar medidas e incrementar inmediatamente aquellas que resulten eficaces con el fin de aumentar el abanico de opciones disponibles para las personas, los hogares y las comunidades afectadas por el cambio climático, incluidas las más vulnerables. No hay tiempo que perder.

La OIM está para ayudar: la Organización se compromete a colaborar con diversos asociados para ofrecer respuestas eficientes e innovadoras. En el presente documento figuran distintas medidas que ya es posible introducir tanto para abordar la movilidad climática actual como para prepararnos de cara a los futuros efectos del cambio climático en los movimientos de las personas y adelantarnos a ellos. Se ilustran así las múltiples posibilidades que ya están a nuestro alcance para actuar hoy con el fin de prepararnos para mañana.

Las medidas propuestas se articulan en torno a tres ejes que permiten abordar la movilidad climática en su integridad. En primer lugar están las *soluciones para el movimiento de personas*, cuya finalidad es promover la migración como mecanismo de adaptación al cambio climático y asegurar que quienes deseen desplazarse puedan hacerlo de manera segura, ordenada y



regular, mejorando al mismo tiempo las repercusiones positivas de su movilidad para sí mismos, sus familias y sus comunidades de origen y destino. Para ello es necesario integrar políticas de movilidad más estratégicas y humanas en los planes regionales y nacionales de adaptación. En segundo lugar, existe un conjunto de *soluciones para las personas en movimiento*, que asegura que quienes se han desplazado cuenten con el apoyo y la asistencia necesarios, entre otras cosas mediante completos programas humanitarios. Por último están las *soluciones para que las personas no tengan que migrar*, que ofrecen alternativas a las personas para que permanezcan en su zona de origen de manera digna, reduciendo así los desplazamientos forzados. Estas tres vías de acción están vinculadas entre sí; por ejemplo, los efectos positivos

de la migración pueden ser un poderoso factor para fomentar la adaptación *in situ* y reducir los desplazamientos forzados.

CONDICIONES PREVIAS PARA COSECHAR ÉXITOS

Con todo, para obtener resultados hacen falta una mayor capacidad técnica y recursos sostenibles. Los mecanismos de financiación para el clima existentes rara vez contemplan las cuestiones relacionadas con la movilidad. Los inversores, incluido el sector privado, deben apoyar soluciones innovadoras y avanzadas que generen cambios allí donde es más necesario. La movilidad humana debe integrarse en todos los aspectos de la financiación para el clima. Los Estados están barajando distintas fórmulas para

crear un nuevo fondo de pérdidas y daños, lo que representa una oportunidad histórica para integrar la movilidad climática en dicho mecanismo desde el principio y lograr así el necesario impulso para las medidas en materia de movilidad climática en los países especialmente vulnerables a los efectos adversos del cambio climático.

La cooperación y las asociaciones mundiales deben continuar e involucrar a distintos sectores y partes interesadas, con la inclusión de los migrantes y las comunidades locales más vulnerables al cambio climático. La comunidad internacional debe aunar fuerzas con el fin de aprovechar el poder de la migración para lograr una respuesta eficaz y un desarrollo resiliente frente al clima antes de que el tiempo se agote.



Organización Internacional para las Migraciones
17 route des Morillons, C.P. 17, 1211 Ginebra 19, Suiza
Tel.: +41 22 717 9111 • Fax: +41 22 798 6150
Correo electrónico: hq@iom.int • Sitio web: www.iom.int



Escanee para descargar el documento completo