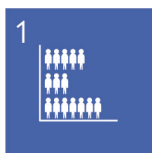


10.

Outil de suivi de la transhumance –
un éclairage régional de la mobilité
en Afrique de l'OuestDamien Jusselme¹

DONNÉES

Résumé : L'outil de suivi de la transhumance de l'OIM se compose de deux mécanismes de collecte des données. Le premier est un « registre des flux », un instrument de collecte de données utilisé sur les sites des grands mouvements de transhumance saisonniers. Le second est un système d'alerte précoce ; un dispositif d'alerte localisée qui exploite de vastes réseaux d'informateurs clés existants pour communiquer et obtenir des informations relatives aux événements de transhumance.

L'insécurité et la variabilité du climat ont modifié les mouvements de transhumance saisonniers en Afrique de l'Ouest et en Afrique centrale. En particulier, l'imprévisibilité des mouvements internationaux d'éleveurs dus aux variations climatiques, à travers des terres agricoles dans les trois États qui composent le Liptako-Gourma (le Mali, le Burkina Faso et le Niger), ont entraîné des conflits locaux récurrents, les troupeaux paissant parfois sur des cultures non récoltées, ce qui diminue les revenus des communautés agricoles sédentaires. Ces dernières ont quant à elles étendu l'utilisation des terres au-delà des zones traditionnelles convenues par les ministères nationaux de l'agriculture, réduisant ainsi les couloirs possibles qui offraient auparavant des espaces sûrs aux communautés transhumantes.

Une réponse politique transnationale aux conflits que connaissent actuellement les trois États le long des couloirs de transhumance s'impose. Dans le même temps, une approche localisée est essentielle. Au moyen de ses programmes de transition et de redressement, l'OIM appuie une approche locale d'atténuation des conflits et a mis au point des outils de collecte de données visant à mieux comprendre la transhumance et à étayer les mesures préventives locales.

Dans ce contexte, l'OIM coopère avec le Réseau *Billital Maroobé*, la fédération régionale des éleveurs qui rassemble les associations pastorales d'Afrique de l'Ouest et d'Afrique centrale, en vue de déployer un « outil de suivi de la transhumance » à alerte précoce. Ce dispositif se compose de deux grands outils de collecte de données :

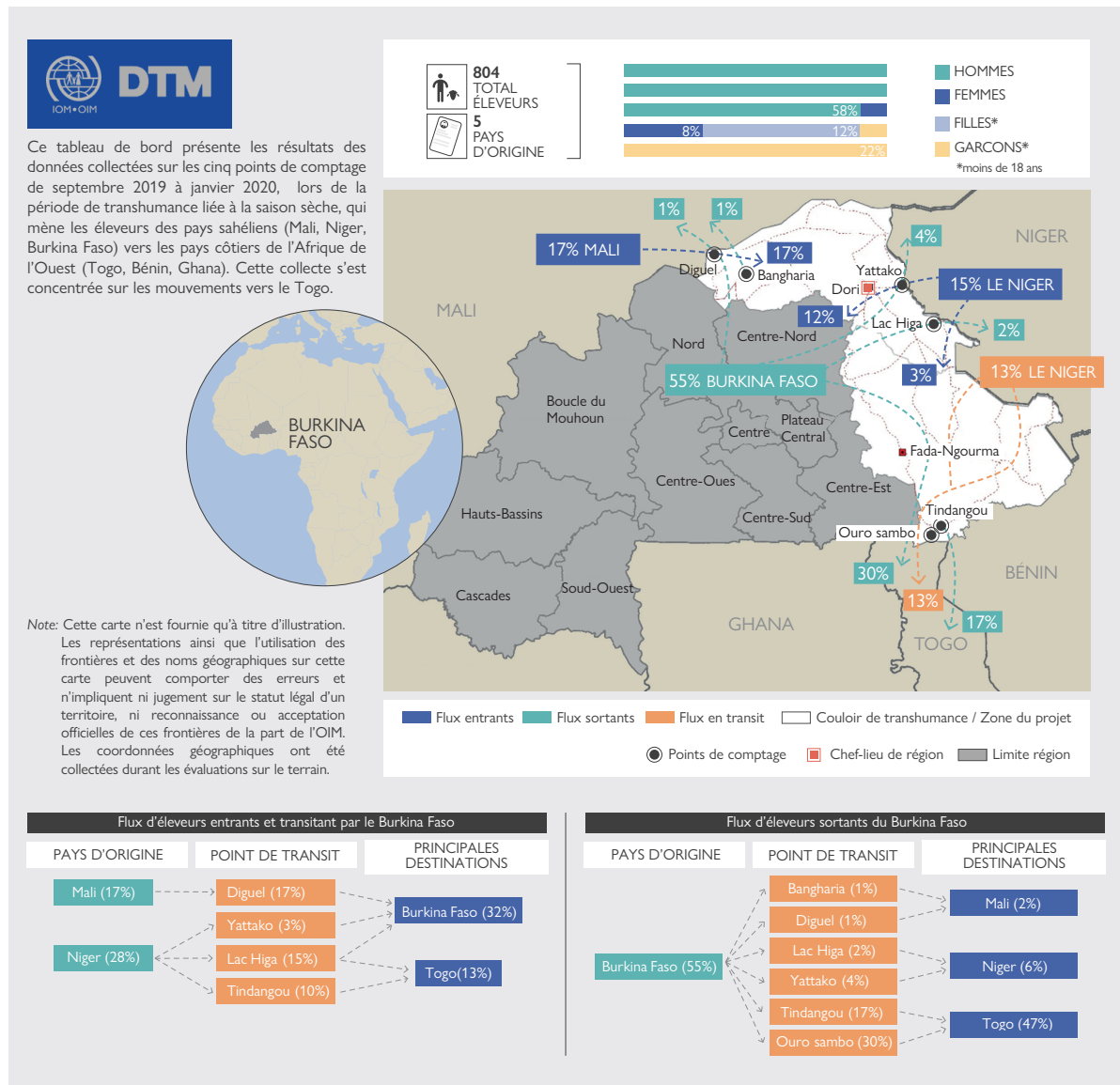
- a) Registre des flux : un outil de collecte des données utilisé à des endroits stratégiques des mouvements de transhumance saisonniers (tels que les marchés de bétail et les points d'eau). Le registre des flux mesure le volume des mouvements vers le sud à destination des pays côtiers (par exemple, la Côte d'Ivoire, le Bénin et le Togo), qui suivent les précipitations, puis des mouvements de retour vers le nord (par exemple vers le Mali, le Burkina Faso, le Niger et la Mauritanie) pendant la saison des pluies

¹ OIM Afrique de l'Ouest.

(Plante *et al.*, 2020). L'outil compte le bétail et les éleveurs dans le but de quantifier ces mouvements et d'appuyer la préparation en amont dans les infrastructures clés telles que les marchés, les couloirs de transhumance et les pâturages.

- b) Système d'alerte précoce : un dispositif d'alerte localisée qui exploite de vastes réseaux d'informateurs clés existants pour communiquer et obtenir des informations relatives aux événements de transhumance (tels que des conflits portant sur des ressources en eau ou des pâturages, ou des mouvements pastoraux précoces ou de grande ampleur). Le dispositif associe les informations tirées du registre des flux et les données sur les événements recueillies par le système d'alerte précoce pour établir des alertes et les communiquer aux communautés locales, aux ministères de l'agriculture pertinents et aux organisations de la société civile.

Figure 10.1. Exemple de produit d'information établi au Burkina Faso à partir de l'outil de collecte de données du registre des flux



Source : OIM, 2020.

Organisation internationale pour les migrations (OIM)

2020 Burkina Faso – Tableau de bord de suivi des mouvements transhumants 1. Avril. Disponible à l'adresse <https://migration.iom.int/reports/burkina-faso-%E2%80%94-tableau-de-bord-de-suivi-des-mouvements-transhumants-1-avril-2020?close=true> (page consultée le 11 juin 2020).

Plante, C., C. Berger et A. Ba

2020 *En mouvement : les communautés pastorales au Sahel s'adaptent au changement climatique*. Blogs de la Banque mondiale. Disponible à l'adresse <https://blogs.worldbank.org/fr/dev4peace/en-mouvement-les-communautes-pastorales-au-sahel-sadaptent-aux-changements> (page consultée le 11 juin 2020).